

# HW-Wechselplatten-Konterprofil-Fräser

## Counter profile cutter with TC interchangeable blades

### Porte-outil profil, contre-profil à plaquettes carbure interchangeable HW

**Anwendung:** Zum Fräsen von Profil und Konterprofil an Möbeltüren, Kassetten, in Hart- und Weichholz. Ein Tragkörper für vier verschiedene Profile. Für Tischfräsen mit Handvorschub geeignet.

**Ausführung:** Grundkörper aus Stahl oder hochwertiger Aluminium-Legierung zur Aufnahme von vier Messerformen, mit zwei HW-Profilmesser Form 09.1201 bestückt, formschlüssig, spandickenbegrenzt und rückschlagarm.

**Application:** For cutting profiles and counter mouldings on furniture doors, coffered wood ceilings in hard and soft textured wood. One tool body for four different profiles. Suitable for spindle moulders with manual feed.

**Design:** Tool body in steel or light alloy with high tensile strength, to fit four different knife forms, equipped with two TC profile knives form 1, positive lock hold, chip-thickness limitation, reduced recoil.

**Emploi:** Pour la fabrication de contre-profil et de profil des portes des meubles, des caissons, en bois dur et tendre. Un seul outil pour quatre différents profils. Adapté aux fraiseuses de table avec avance manuelle.

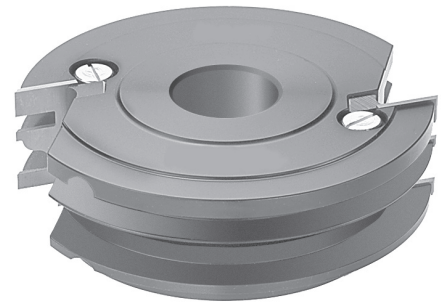
**Construction:** Corps de base en acier ou en alliage léger pour loger quatre formes de plaquettes, équipé avec 2 plaquettes profilées HW référence 09.1201, limité à l'épaisseur du copeau, forme anti-rejet.

Grundkörper Aluminium / tool body in light alloy / corps de base en alliage léger

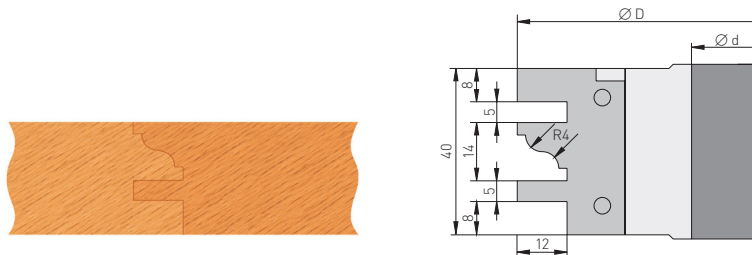
Artikel-Nummer item no./num. art.	∅ D (mm)	B (mm)	d (mm)	Z	n min. – max.
12.120.040.030.A	120	40	30 – 40	2	6400 – 8400

Grundkörper Stahl / tool body in steel / corps de base en acier

Artikel-Nummer item no./num. art.	∅ D (mm)	B (mm)	d (mm)	Z	n min. – max.
12.120.040.030.S	120	40	30 – 40	2	6400 – 8400



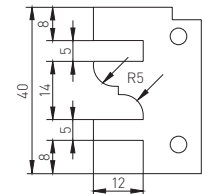
6



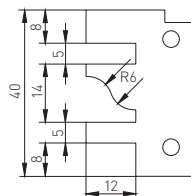
Art.-Nr./item no./num. art. **09.1201**  
Abmessung/dimensions/dimensions 40 x 26 x 2 mm



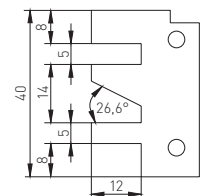
Art.-Nr./item no./num. art. **09.1202**  
Abmessung/dimensions/dimensions 40 x 26 x 2 mm



Art.-Nr./item no./num. art. **09.1203**  
Abmessung/dimensions/dimensions 40 x 26 x 2 mm



Art.-Nr./item no./num. art. **09.1204**  
Abmessung/dimensions/dimensions 40 x 26 x 2 mm



Ersatzteile / spare parts / pièces de rechange:

	Spannkeil wedge coin de serrage		Gewindestift threaded pin goujon fileté		Anschlagschraube stop screw vis-butée		Sechskant-Stiftschlüssel allen wrench clé môle à 6 pans
Art.-Nr./item no./num. art.	<b>09.0110</b>	<b>DIN 915-45H-6X16</b>	<b>DIN 921-4.8-4X8</b>	<b>DIN 911-ST-3</b>			
Abmessung/dimensions/dimensions	38 x 8 x 12 mm	M 6 x 16	M 4 x 8	SW 3			
Preis/price/prix €							